

NEKILNOJAMOJO DAIKTO KADASTRINIŲ MATAVIMŲ BYLA

Tomas: **1-60**

Nekilnojamojo turto objektas: **Inžinerinis statinys**

Registro Nr.: **44/2566330 (Statiniai)**

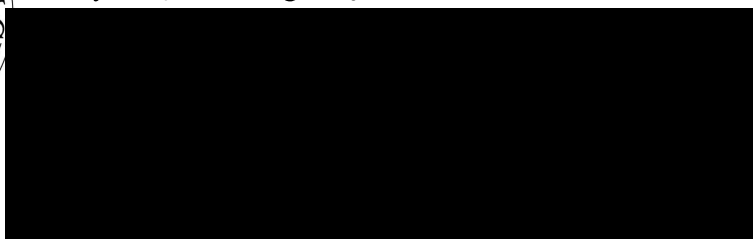
Adresas: **Vilniaus m. sav. Vilniaus m. Rodūnios kel.**

Lapų skaičius: **25**



SUDERINTA

Valstybės įmonė Registrų centras



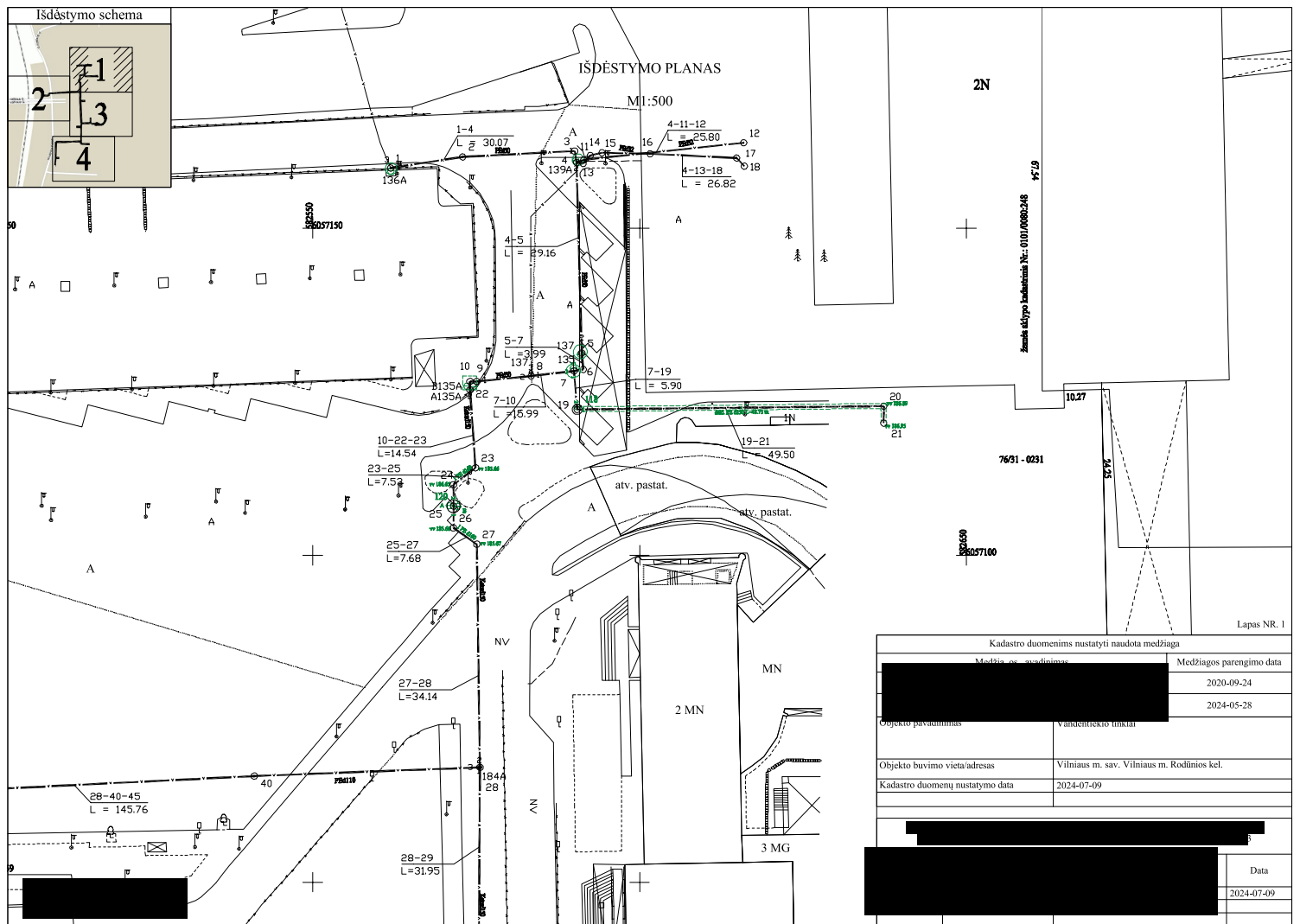
Tomo Nr. 1-60
Registro 44/2566330

BYLOS TOMO VIDAUS APYRAŠAS

Eil. Nr.	Dokumento pavadinimas	Dokumento		Lapų skaič.	Bylos lapų numeriai	Pastabos
		Nr.	Data			
1	Statinio planas "IŠDĖSTYMO PLANAS"		2024-07-09	4	1-4	
2	VANDENTIEKIO TINKLŲ IR JŲ DALIŲ KADSTRO DUOMENYS 1VF FORMA		2024-07-09	17	5-21	
3	VANDENTIEKIO TINKLŲ IR JŲ DALIŲ VERČIŲ NUSTATYMAS 2VF FORMA		2024-07-09	3	22-24	

Vidaus apyrašo lapų 24





KOORDINAČIŲ ŽINIARAŠTIS

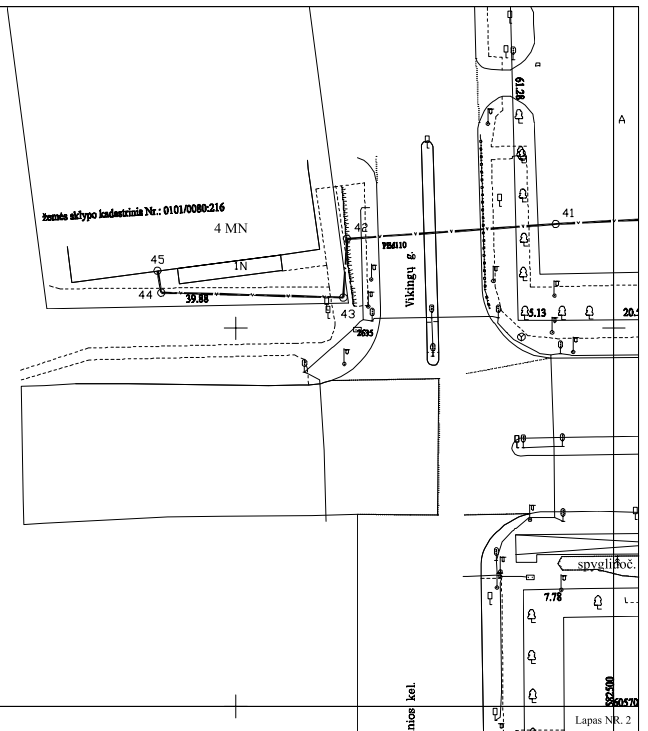
Pavadinimas Vandentiekio tinklai
Objekto buvimo vieta Vilniaus m. sav. Vilniaus m. Rodūnios kel.
Unikalus numeris 4400-5531-6382

Koordinatų sistema: LKS-94

Taško Nr.	X	Y	Taško Nr.	X	Y
1	6057159,26	582561,91	36	6056890,98	582488,89
2	6057160,95	582572,93	37	6056834,12	582488,05
3	6057161,83	582590,07	38	6056808,77	582486,89
4	6057160,10	582590,35	39	6056808,69	582487,98
5	6057130,96	582591,15	40	6057066,23	582541,05
6	6057128,43	582591,39	41	6057063,79	582492,32
7	6057128,19	582589,96	42	6057061,82	582464,74
8	6057127,44	582583,41	43	6057054,07	582464,24
9	6057126,59	582575,06	44	6057054,71	582440,17
10	6057126,59	582574,06	45	6057057,59	582439,67
11	6057160,51	582591,46	46	6057035,64	582592,52
12	6057163,12	582615,94	47	6056957,68	582605,80
13	6057159,96	582591,38	48	6056958,00	582611,78
14	6057161,18	582592,47	49	6056976,43	582611,52
15	6057161,57	582594,26	50	6056958,09	582613,77
16	6057161,42	582601,61	51	6056954,66	582613,86
17	6057160,77	582614,85	52	6056955,03	582629,73
18	6057159,53	582616,02	53	6056947,09	582629,91
19	6057122,31	582590,46	54	6056944,11	582562,46
20	6057122,81	582637,36	55	6056943,07	582562,54
21	6057120,22	582637,34	56	6056889,85	582524,92
22	6057125,29	582574,06	57	6056889,02	582524,90
23	6057113,38	582574,91	58	6056833,92	582501,28
24	6057110,79	582571,53	59	6056883,77	582577,75
25	6057107,52	582571,54	60	6056882,56	582608,62
26	6057104,20	582571,54			
27	6057101,69	582575,10			
28	6057067,56	582575,57			
29	6057035,61	582575,40			
30	6056956,34	582578,84			
31	6056943,84	582578,63			
32	6056943,04	582578,62			
33	6056892,83	582578,55			
34	6056891,82	582545,24			
35	6056890,46	582524,94			

Matininkas

M1:500



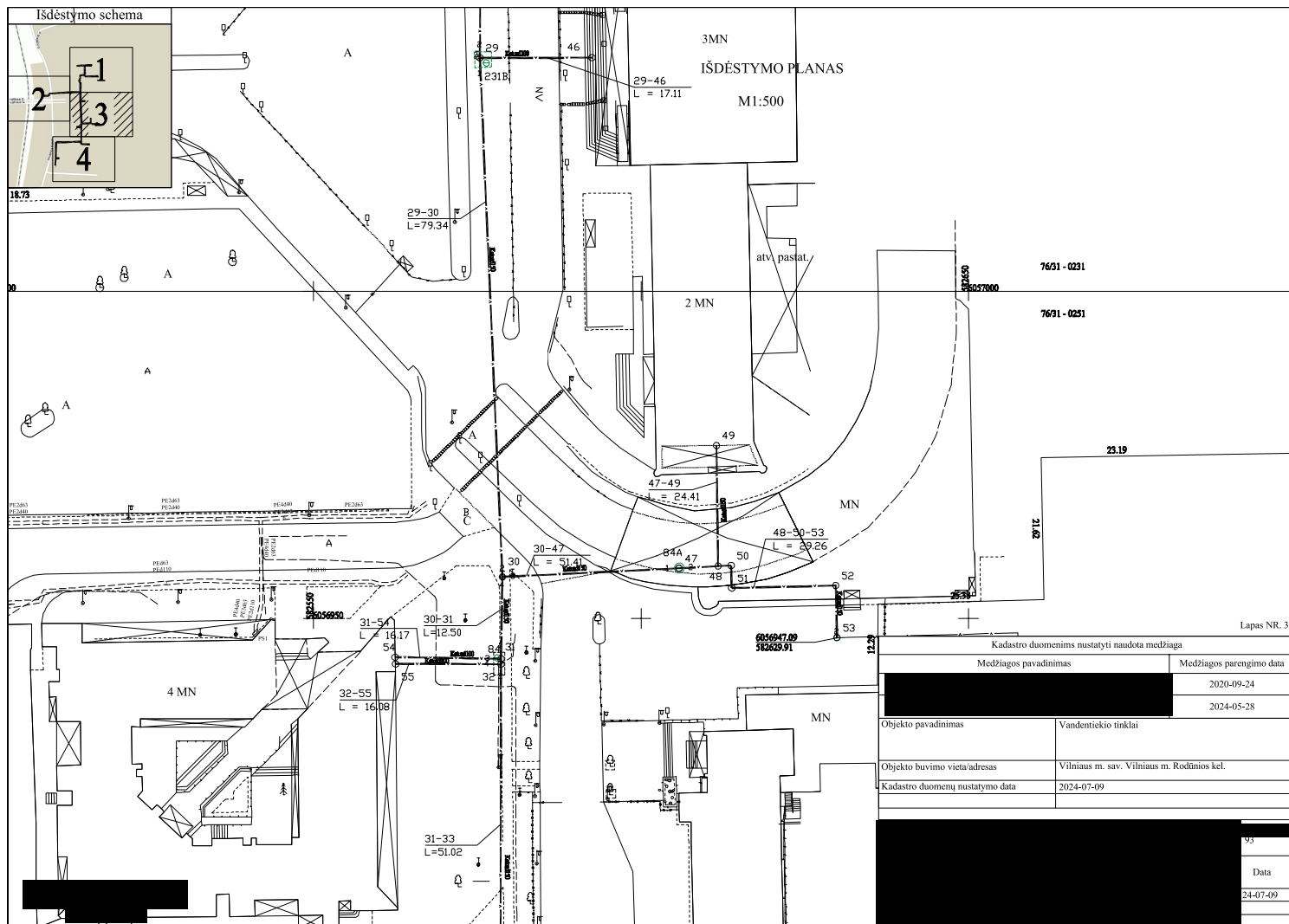
76/31 - 0250

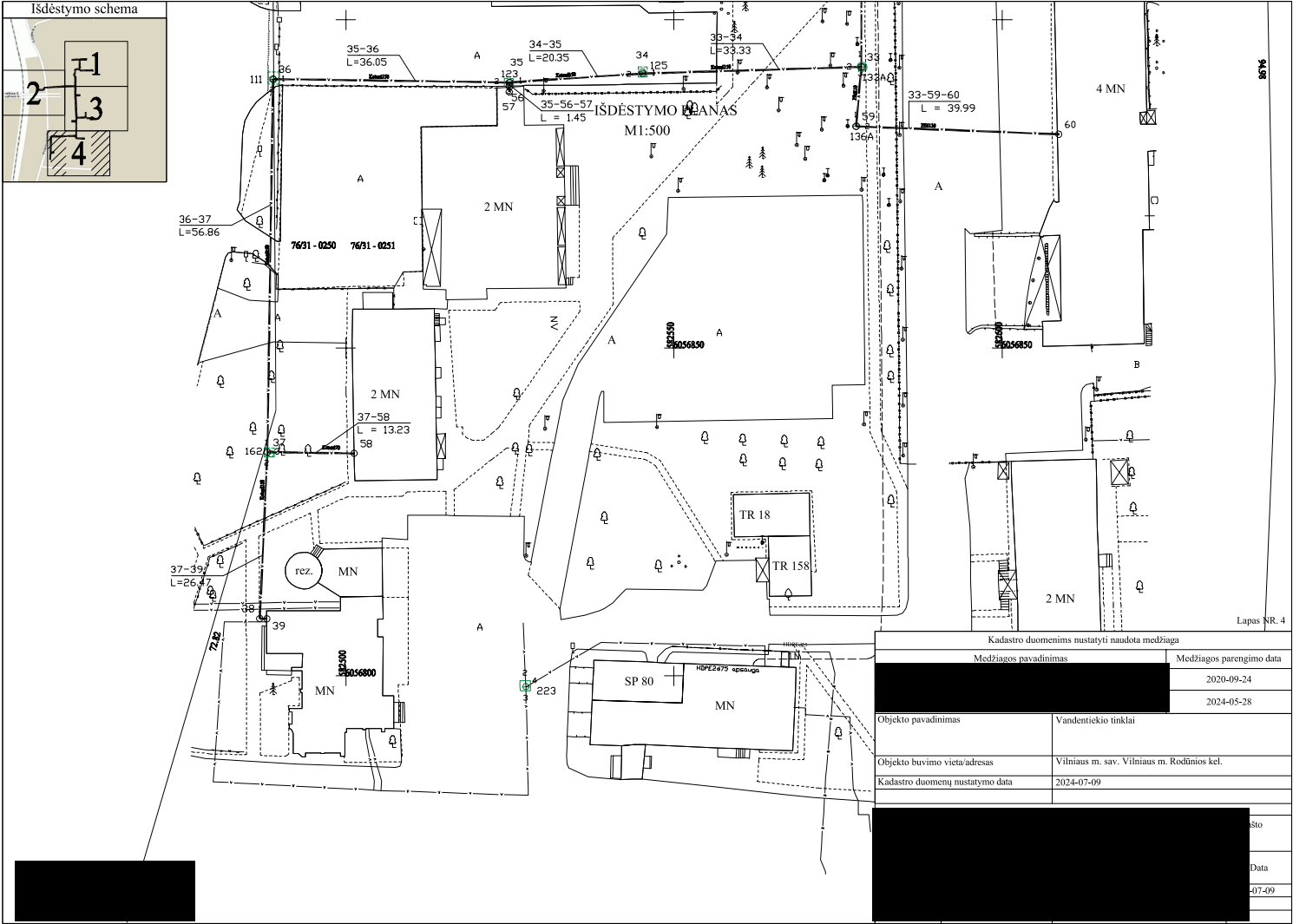
582400
56057000

nios	kel.
------	------

Lapas NR. 2	
-------------	--

Kadastro duomenimis nustatyti naudota medžiaga		
Medžiagos pavadinimas	Medžiagos parengimo data	
	2020-09-24	
	2024-05-28	
Objekto pavadinimas	Vandentiekio tinklai	
Objekto buvimo vieta/adresas	Vilniaus m. sav. Vilniaus m. Rodūnios kel.	
Kadastro duomenų nustatymo data	2024-07-09	
		Data
		2024-07-09





VANDENTIEKIO TINKLŲ IR JŲ DALIŲ KADASTRO DUOMENYS

Statinio kadastro duomenys

Adresas	Vilniaus m. sav. Vilniaus m. Rodūnios kel.		
Paskirtis	Vandentiekio tinklų		
Pavadinimas	Vandentiekio tinklai		
Žymėjimas plane	1-60		
Kadastro duomenų nustatymo data	2024-07-09		
Statybos būklė	Unikalus numeris	4400-5531-6382	
Pastaba	Statinys yra žemės sklypuose, kurių kadastriniai Nr. 0101/0080:248, 0101/0080:216 ir valstybinėje žemėje.		

Statybos pradžios metai:	1954	Medžiaga:	
Statybos pabaigos metai:	1985	Ilgis: km	
Rekonstravimo pradžios metai:	2023	Ilgis: m	929,45
Rekonstravimo pabaigos metai:	2024	Plotas: kv. m	
Kap. remonto pradžios metai:		Aukštis: m	
Kap. remonto pabaigos metai:		Tūris: kub. m	
Papr. remonto pradžios metai:		Gylis: m	
Papr. remonto pabaigos metai:		Kiekis: vnt.	
Statinio kategorija:	Neypatingasis	Koordinatė X:	
Vandentiekio linijos reikšmė:	Skirstomoji (kvartalinė)	Koordinatė Y:	
Baigtumo procentas: %	100		

Statinio sudėtinės dalies kadastro duomenys

Žymėjimas	1-4		
Pavadinimas	Vandentiekio tinklai		
Statybos pradžios metai:	1954	Medžiaga:	Polietilenas
Statybos pabaigos metai:	1985	Ilgis: m	30,07
Rekonstravimo pradžios metai:		Gylis: m	2,6
Rekonstravimo pabaigos metai:		Skersmuo: mm	50
Kap. remonto pradžios metai:		Markė:	
Kap. remonto pabaigos metai:			
Papr. remonto pradžios metai:			
Papr. remonto pabaigos metai:			

Statinio sudėtinės dalies kadastro duomenys

Žymėjimas	4-11-12		
Pavadinimas	Vandentiekio tinklai		
Statybos pradžios metai:	1954	Medžiaga:	Polietilenas
Statybos pabaigos metai:	1985	Ilgis: m	25,8
Rekonstravimo pradžios metai:		Gylis: m	2,6
Rekonstravimo pabaigos metai:		Skersmuo: mm	32
Kap. remonto pradžios metai:		Markė:	
Kap. remonto pabaigos metai:			
Papr. remonto pradžios metai:			
Papr. remonto pabaigos metai:			

Statinio sudėtinės dalies kadastro duomenys

Žymėjimas	4-13-18		
Pavadinimas	Vandentiekio tinklai		
Statybos pradžios metai:	1954	Medžiaga:	Polietilenas
Statybos pabaigos metai:	1985	Ilgis: m	26,82
Rekonstravimo pradžios metai:		Gylis: m	2,6
Rekonstravimo pabaigos metai:		Skersmuo: mm	32
Kap. remonto pradžios metai:		Markė:	
Kap. remonto pabaigos metai:			
Papr. remonto pradžios metai:			
Papr. remonto pabaigos metai:			

Statinio sudėtinės dalies kadastro duomenys

Žymėjimas	4-5		
Pavadinimas	Vandentiekio tinklai		
Statybos pradžios metai:	1954	Medžiaga:	Polietilenas
Statybos pabaigos metai:	1985	Ilgis: m	29,16
Rekonstravimo pradžios metai:		Gylis: m	2,6
Rekonstravimo pabaigos metai:		Skersmuo: mm	50
Kap. remonto pradžios metai:		Markė:	
Kap. remonto pabaigos metai:			
Papr. remonto pradžios metai:			
Papr. remonto pabaigos metai:			

Statinio sudėtinės dalies kadastro duomenys

Žymėjimas	5-7		
Pavadinimas	Vandentiekio tinklai		
Statybos pradžios metai:	1954	Medžiaga:	Polietilenas
Statybos pabaigos metai:	1985	Ilgis: m	3,99
Rekonstravimo pradžios metai:		Gylis: m	2,6
Rekonstravimo pabaigos metai:		Skersmuo: mm	50
Kap. remonto pradžios metai:		Markė:	
Kap. remonto pabaigos metai:			
Papr. remonto pradžios metai:			
Papr. remonto pabaigos metai:			

Statinio sudėtinės dalies kadastro duomenys

Žymėjimas	7-10		
Pavadinimas	Vandentiekio tinklai		
Statybos pradžios metai:	1954	Medžiaga:	Polietilenas
Statybos pabaigos metai:	1985	Ilgis: m	15,99
Rekonstravimo pradžios metai:		Gylis: m	2,6
Rekonstravimo pabaigos metai:		Skersmuo: mm	50
Kap. remonto pradžios metai:		Markė:	
Kap. remonto pabaigos metai:			
Papr. remonto pradžios metai:			
Papr. remonto pabaigos metai:			

Statinio sudėtinės dalies kadastro duomenys

Žymėjimas	7-19		
Pavadinimas	Vandentiekio tinklai		
Statybos pradžios metai:	2023	Medžiaga:	Polietilenas
Statybos pabaigos metai:	2024	Ilgis: m	5,9
Rekonstravimo pradžios metai:		Gylis: m	2,68
Rekonstravimo pabaigos metai:		Skersmuo: mm	160
Kap. remonto pradžios metai:		Markė:	
Kap. remonto pabaigos metai:			
Papr. remonto pradžios metai:			
Papr. remonto pabaigos metai:			

Statinio sudėtinės dalies kadastro duomenys

Žymėjimas	19-21		
Pavadinimas	Vandentiekio tinklai		
Statybos pradžios metai:	2023	Medžiaga:	Polietilenas
Statybos pabaigos metai:	2024	Ilgis: m	49,5
Rekonstravimo pradžios metai:		Gylis: m	2,76
Rekonstravimo pabaigos metai:		Skersmuo: mm	160
Kap. remonto pradžios metai:		Markė:	
Kap. remonto pabaigos metai:			
Papr. remonto pradžios metai:			
Papr. remonto pabaigos metai:			

Statinio sudėtinės dalies kadastro duomenys

Žymėjimas	10-22-23		
Pavadinimas	Vandentiekio tinklai		
Statybos pradžios metai:	1954	Medžiaga:	Ketus
Statybos pabaigos metai:	1985	Ilgis: m	14,54
Rekonstravimo pradžios metai:	2023	Gylis: m	2,6
Rekonstravimo pabaigos metai:	2024	Skersmuo: mm	150
Kap. remonto pradžios metai:		Markė:	
Kap. remonto pabaigos metai:			
Papr. remonto pradžios metai:			
Papr. remonto pabaigos metai:			

Statinio sudėtinės dalies kadastro duomenys

Žymėjimas	23-25		
Pavadinimas	Vandentiekio tinklai		
Statybos pradžios metai:	2023	Medžiaga:	Polietilenas
Statybos pabaigos metai:	2024	Ilgis: m	7,53
Rekonstravimo pradžios metai:		Gylis: m	2,45
Rekonstravimo pabaigos metai:		Skersmuo: mm	160
Kap. remonto pradžios metai:		Markė:	
Kap. remonto pabaigos metai:			
Papr. remonto pradžios metai:			
Papr. remonto pabaigos metai:			

Statinio sudėtinės dalies kadastro duomenys

Žymėjimas	25-27		
Pavadinimas	Vandentiekio tinklai		
Statybos pradžios metai:	2023	Medžiaga:	Polietilenas
Statybos pabaigos metai:	2024	Ilgis: m	7,68
Rekonstravimo pradžios metai:		Gylis: m	2,45
Rekonstravimo pabaigos metai:		Skersmuo: mm	160
Kap. remonto pradžios metai:		Markė:	
Kap. remonto pabaigos metai:			
Papr. remonto pradžios metai:			
Papr. remonto pabaigos metai:			

Statinio sudėtinės dalies kadastro duomenys

Žymėjimas	27-28		
Pavadinimas	Vandentiekio tinklai		
Statybos pradžios metai:	1954	Medžiaga:	Ketus
Statybos pabaigos metai:	1985	Ilgis: m	34,14
Rekonstravimo pradžios metai:	2023	Gylis: m	2,45
Rekonstravimo pabaigos metai:	2024	Skersmuo: mm	150
Kap. remonto pradžios metai:		Markė:	
Kap. remonto pabaigos metai:			
Papr. remonto pradžios metai:			
Papr. remonto pabaigos metai:			

Statinio sudėtinės dalies kadastro duomenys

Žymėjimas	28-40-45		
Pavadinimas	Vandentiekio tinklai		
Statybos pradžios metai:	1954	Medžiaga:	Polietilenas
Statybos pabaigos metai:	1985	Ilgis: m	145,76
Rekonstravimo pradžios metai:		Gylis: m	2,45
Rekonstravimo pabaigos metai:		Skersmuo: mm	110
Kap. remonto pradžios metai:		Markė:	
Kap. remonto pabaigos metai:			
Papr. remonto pradžios metai:			
Papr. remonto pabaigos metai:			

Statinio sudėtinės dalies kadastro duomenys

Žymėjimas	28-29		
Pavadinimas	Vandentiekio tinklai		
Statybos pradžios metai:	1954	Medžiaga:	Ketus
Statybos pabaigos metai:	1985	Ilgis: m	31,95
Rekonstravimo pradžios metai:		Gylis: m	2,45
Rekonstravimo pabaigos metai:		Skersmuo: mm	150
Kap. remonto pradžios metai:		Markė:	
Kap. remonto pabaigos metai:			
Papr. remonto pradžios metai:			
Papr. remonto pabaigos metai:			

Statinio sudėtinės dalies kadastro duomenys

Žymėjimas	29-46		
Pavadinimas	Vandentiekio tinklai		
Statybos pradžios metai:	1954	Medžiaga:	Ketus
Statybos pabaigos metai:	1985	Ilgis: m	17,11
Rekonstravimo pradžios metai:		Gylis: m	2,45
Rekonstravimo pabaigos metai:		Skersmuo: mm	100
Kap. remonto pradžios metai:		Markė:	
Kap. remonto pabaigos metai:			
Papr. remonto pradžios metai:			
Papr. remonto pabaigos metai:			

Statinio sudėtinės dalies kadastro duomenys

Žymėjimas	29-30		
Pavadinimas	Vandentiekio tinklai		
Statybos pradžios metai:	1954	Medžiaga:	Ketus
Statybos pabaigos metai:	1985	Ilgis: m	79,34
Rekonstravimo pradžios metai:		Gylis: m	2,45
Rekonstravimo pabaigos metai:		Skersmuo: mm	150
Kap. remonto pradžios metai:		Markė:	
Kap. remonto pabaigos metai:			
Papr. remonto pradžios metai:			
Papr. remonto pabaigos metai:			

Statinio sudėtinės dalies kadastro duomenys

Žymėjimas	30-47		
Pavadinimas	Vandentiekio tinklai		
Statybos pradžios metai:	1954	Medžiaga:	Ketus
Statybos pabaigos metai:	1985	Ilgis: m	27
Rekonstravimo pradžios metai:		Gylis: m	2,45
Rekonstravimo pabaigos metai:		Skersmuo: mm	150
Kap. remonto pradžios metai:		Markė:	
Kap. remonto pabaigos metai:			
Papr. remonto pradžios metai:			
Papr. remonto pabaigos metai:			

Statinio sudėtinės dalies kadastro duomenys

Žymėjimas	47-49		
Pavadinimas	Vandentiekio tinklai		
Statybos pradžios metai:	1954	Medžiaga:	Ketus
Statybos pabaigos metai:	1985	Ilgis: m	24,41
Rekonstravimo pradžios metai:		Gylis: m	2,45
Rekonstravimo pabaigos metai:		Skersmuo: mm	150
Kap. remonto pradžios metai:		Markė:	
Kap. remonto pabaigos metai:			
Papr. remonto pradžios metai:			
Papr. remonto pabaigos metai:			

Statinio sudėtinės dalies kadastro duomenys

Žymėjimas	48-50-53		
Pavadinimas	Vandentiekio tinklai		
Statybos pradžios metai:	1954	Medžiaga:	Ketus
Statybos pabaigos metai:	1985	Ilgis: m	29,26
Rekonstravimo pradžios metai:		Gylis: m	2,45
Rekonstravimo pabaigos metai:		Skersmuo: mm	150
Kap. remonto pradžios metai:		Markė:	
Kap. remonto pabaigos metai:			
Papr. remonto pradžios metai:			
Papr. remonto pabaigos metai:			

Statinio sudėtinės dalies kadastro duomenys

Žymėjimas	30-31		
Pavadinimas	Vandentiekio tinklai		
Statybos pradžios metai:	1954	Medžiaga:	Ketus
Statybos pabaigos metai:	1985	Ilgis: m	12,5
Rekonstravimo pradžios metai:		Gylis: m	2,45
Rekonstravimo pabaigos metai:		Skersmuo: mm	150
Kap. remonto pradžios metai:		Markė:	
Kap. remonto pabaigos metai:			
Papr. remonto pradžios metai:			
Papr. remonto pabaigos metai:			

Statinio sudėtinės dalies kadastro duomenys

Žymėjimas	31-54		
Pavadinimas	Vandentiekio tinklai		
Statybos pradžios metai:	1954	Medžiaga:	Ketus
Statybos pabaigos metai:	1985	Ilgis: m	16,17
Rekonstravimo pradžios metai:		Gylis: m	2,45
Rekonstravimo pabaigos metai:		Skersmuo: mm	100
Kap. remonto pradžios metai:		Markė:	
Kap. remonto pabaigos metai:			
Papr. remonto pradžios metai:			
Papr. remonto pabaigos metai:			

Statinio sudėtinės dalies kadastro duomenys

Žymėjimas	32-55		
Pavadinimas	Vandentiekio tinklai		
Statybos pradžios metai:	1954	Medžiaga:	Ketus
Statybos pabaigos metai:	1985	Ilgis: m	16,08
Rekonstravimo pradžios metai:		Gylis: m	2,45
Rekonstravimo pabaigos metai:		Skersmuo: mm	100
Kap. remonto pradžios metai:		Markė:	
Kap. remonto pabaigos metai:			
Papr. remonto pradžios metai:			
Papr. remonto pabaigos metai:			

Statinio sudėtinės dalies kadastro duomenys

Žymėjimas	31-33		
Pavadinimas	Vandentiekio tinklai		
Statybos pradžios metai:	1954	Medžiaga:	Ketus
Statybos pabaigos metai:	1985	Ilgis: m	51,02
Rekonstravimo pradžios metai:		Gylis: m	2,45
Rekonstravimo pabaigos metai:		Skersmuo: mm	150
Kap. remonto pradžios metai:		Markė:	
Kap. remonto pabaigos metai:			
Papr. remonto pradžios metai:			
Papr. remonto pabaigos metai:			

Statinio sudėtinės dalies kadastro duomenys

Žymėjimas	33-34		
Pavadinimas	Vandentiekio tinklai		
Statybos pradžios metai:	1954	Medžiaga:	Ketus
Statybos pabaigos metai:	1985	Ilgis: m	33,33
Rekonstravimo pradžios metai:		Gylis: m	2,45
Rekonstravimo pabaigos metai:		Skersmuo: mm	150
Kap. remonto pradžios metai:		Markė:	
Kap. remonto pabaigos metai:			
Papr. remonto pradžios metai:			
Papr. remonto pabaigos metai:			

Statinio sudėtinės dalies kadastro duomenys

Žymėjimas	34-35		
Pavadinimas	Vandentiekio tinklai		
Statybos pradžios metai:	1954	Medžiaga:	Ketus
Statybos pabaigos metai:	1985	Ilgis: m	20,35
Rekonstravimo pradžios metai:		Gylis: m	2,45
Rekonstravimo pabaigos metai:		Skersmuo: mm	150
Kap. remonto pradžios metai:		Markė:	
Kap. remonto pabaigos metai:			
Papr. remonto pradžios metai:			
Papr. remonto pabaigos metai:			

Statinio sudėtinės dalies kadastro duomenys

Žymėjimas	35-56-57		
Pavadinimas	Vandentiekio tinklai		
Statybos pradžios metai:	1954	Medžiaga:	Ketus
Statybos pabaigos metai:	1985	Ilgis: m	1,45
Rekonstravimo pradžios metai:		Gylis: m	2,45
Rekonstravimo pabaigos metai:		Skersmuo: mm	70
Kap. remonto pradžios metai:		Markė:	
Kap. remonto pabaigos metai:			
Papr. remonto pradžios metai:			
Papr. remonto pabaigos metai:			

Statinio sudėtinės dalies kadastro duomenys

Žymėjimas	35-36		
Pavadinimas	Vandentiekio tinklai		
Statybos pradžios metai:	1954	Medžiaga:	Ketus
Statybos pabaigos metai:	1985	Ilgis: m	36,05
Rekonstravimo pradžios metai:		Gylis: m	2,45
Rekonstravimo pabaigos metai:		Skersmuo: mm	150
Kap. remonto pradžios metai:		Markė:	
Kap. remonto pabaigos metai:			
Papr. remonto pradžios metai:			
Papr. remonto pabaigos metai:			

Statinio sudėtinės dalies kadastro duomenys

Žymėjimas	36-37		
Pavadinimas	Vandentiekio tinklai		
Statybos pradžios metai:	1954	Medžiaga:	Ketus
Statybos pabaigos metai:	1985	Ilgis: m	56,86
Rekonstravimo pradžios metai:		Gylis: m	2,45
Rekonstravimo pabaigos metai:		Skersmuo: mm	150
Kap. remonto pradžios metai:		Markė:	
Kap. remonto pabaigos metai:			
Papr. remonto pradžios metai:			
Papr. remonto pabaigos metai:			

Statinio sudėtinės dalies kadastro duomenys

Žymėjimas	37-58		
Pavadinimas	Vandentiekio tinklai		
Statybos pradžios metai:	1954	Medžiaga:	Ketus
Statybos pabaigos metai:	1985	Ilgis: m	13,23
Rekonstravimo pradžios metai:		Gylis: m	2,45
Rekonstravimo pabaigos metai:		Skersmuo: mm	70
Kap. remonto pradžios metai:		Markė:	
Kap. remonto pabaigos metai:			
Papr. remonto pradžios metai:			
Papr. remonto pabaigos metai:			

Statinio sudėtinės dalies kadastro duomenys

Žymėjimas	37-39		
Pavadinimas	Vandentiekio tinklai		
Statybos pradžios metai:	1954	Medžiaga:	Ketus
Statybos pabaigos metai:	1985	Ilgis: m	26,47
Rekonstravimo pradžios metai:		Gylis: m	2,45
Rekonstravimo pabaigos metai:		Skersmuo: mm	150
Kap. remonto pradžios metai:		Markė:	
Kap. remonto pabaigos metai:			
Papr. remonto pradžios metai:			
Papr. remonto pabaigos metai:			

Statinio sudėtinės dalies kadastro duomenys

Žymėjimas	33-59-60		
Pavadinimas	Vandentiekio tinklai		
Statybos pradžios metai:	1954	Medžiaga:	Polietilenas
Statybos pabaigos metai:	1985	Ilgis: m	39,99
Rekonstravimo pradžios metai:		Gylis: m	2,45
Rekonstravimo pabaigos metai:		Skersmuo: mm	110
Kap. remonto pradžios metai:		Markė:	
Kap. remonto pabaigos metai:			
Papr. remonto pradžios metai:			
Papr. remonto pabaigos metai:			

Statinio sudėtinės dalies kadastro duomenys

Žymėjimas	1 (136A)		
Pavadinimas	Šulinys		
Statybos pradžios metai:	1954	Ilgis: m	
Statybos pabaigos metai:	1985	Plotis: m	
Rekonstravimo pradžios metai:		Gylis: m	5,53
Rekonstravimo pabaigos metai:		Skersmuo: mm	1000
Kap. remonto pradžios metai:		Tūris: kub. m	
Kap. remonto pabaigos metai:		Kiekis: vnt.	1
Papr. remonto pradžios metai:		Koordinatė X:	6057159,26
Papr. remonto pabaigos metai:		Koordinatė Y:	582561,91
Medžiaga:	Betonas		

Statinio sudėtinės dalies kadastro duomenys

Žymėjimas	4 (139A)		
Pavadinimas	Šulinys		
Statybos pradžios metai:	1954	Ilgis: m	
Statybos pabaigos metai:	1985	Plotis: m	
Rekonstravimo pradžios metai:		Gylis: m	2,66
Rekonstravimo pabaigos metai:		Skersmuo: mm	1500
Kap. remonto pradžios metai:		Tūris: kub. m	
Kap. remonto pabaigos metai:		Kiekis: vnt.	1
Papr. remonto pradžios metai:		Koordinatė X:	6057160,1
Papr. remonto pabaigos metai:		Koordinatė Y:	582590,35
Medžiaga:	Betonas		

Statinio sudėtinės dalies kadastro duomenys

Žymėjimas	5 (137)		
Pavadinimas	Šulinys		
Statybos pradžios metai:	1954	Ilgis: m	
Statybos pabaigos metai:	1985	Plotis: m	
Rekonstravimo pradžios metai:		Gylis: m	2,5
Rekonstravimo pabaigos metai:		Skersmuo: mm	2000
Kap. remonto pradžios metai:		Tūris: kub. m	
Kap. remonto pabaigos metai:		Kiekis: vnt.	1
Papr. remonto pradžios metai:		Koordinatė X:	6057130,96
Papr. remonto pabaigos metai:		Koordinatė Y:	582591,15
Medžiaga:	Betonas		

Statinio sudėtinės dalies kadastro duomenys

Žymėjimas	7 (135)		
Pavadinimas	Šulinys		
Statybos pradžios metai:	1954	Ilgis: m	
Statybos pabaigos metai:	1985	Plotis: m	
Rekonstravimo pradžios metai:		Gylis: m	2,5
Rekonstravimo pabaigos metai:		Skersmuo: mm	1500
Kap. remonto pradžios metai:		Tūris: kub. m	
Kap. remonto pabaigos metai:		Kiekis: vnt.	1
Papr. remonto pradžios metai:		Koordinatė X:	6057128,19
Papr. remonto pabaigos metai:		Koordinatė Y:	582589,96
Medžiaga:	Betonas		

Statinio sudėtinės dalies kadastro duomenys

Žymėjimas	19 (118)		
Pavadinimas	Šulinys		
Statybos pradžios metai:	2023	Ilgis: m	
Statybos pabaigos metai:	2024	Plotis: m	
Rekonstravimo pradžios metai:		Gylis: m	3,26
Rekonstravimo pabaigos metai:		Skersmuo: mm	1500
Kap. remonto pradžios metai:		Tūris: kub. m	
Kap. remonto pabaigos metai:		Kiekis: vnt.	1
Papr. remonto pradžios metai:		Koordinatė X:	6057122,31
Papr. remonto pabaigos metai:		Koordinatė Y:	582590,46
Medžiaga:	Betonas		

Statinio sudėtinės dalies kadastro duomenys

Žymėjimas	10 (A135A)		
Pavadinimas	Kamera		
Statybos pradžios metai:	1954	Ilgis: m	2,1
Statybos pabaigos metai:	1985	Plotis: m	2,1
Rekonstravimo pradžios metai:		Gylis: m	2,63
Rekonstravimo pabaigos metai:		Skersmuo: mm	
Kap. remonto pradžios metai:		Tūris: kub. m	
Kap. remonto pabaigos metai:		Kiekis: vnt.	1
Papr. remonto pradžios metai:		Koordinatė X:	6057126,59
Papr. remonto pabaigos metai:		Koordinatė Y:	582574,06
Medžiaga:	Betonas		

Statinio sudėtinės dalies kadastro duomenys

Žymėjimas	25 (120)		
Pavadinimas	Šulinys		
Statybos pradžios metai:	2023	Ilgis: m	
Statybos pabaigos metai:	2024	Plotis: m	
Rekonstravimo pradžios metai:		Gylis: m	3,01
Rekonstravimo pabaigos metai:		Skersmuo: mm	2000
Kap. remonto pradžios metai:		Tūris: kub. m	
Kap. remonto pabaigos metai:		Kiekis: vnt.	1
Papr. remonto pradžios metai:		Koordinatė X:	6057107,52
Papr. remonto pabaigos metai:		Koordinatė Y:	582571,54
Medžiaga:	Betonas		

Statinio sudėtinės dalies kadastro duomenys

Žymėjimas	25		
Pavadinimas	Hidrantas		
Statybos pradžios metai:	2023	Ilgis: m	
Statybos pabaigos metai:	2024	Plotis: m	
Rekonstravimo pradžios metai:		Gylis: m	3,01
Rekonstravimo pabaigos metai:		Skersmuo: mm	
Kap. remonto pradžios metai:		Tūris: kub. m	
Kap. remonto pabaigos metai:		Kiekis: vnt.	1
Papr. remonto pradžios metai:		Koordinatė X:	6057107,52
Papr. remonto pabaigos metai:		Koordinatė Y:	582571,54
Medžiaga:	Ketus		

Statinio sudėtinės dalies kadastro duomenys

Žymėjimas	29 (231B)		
Pavadinimas	Kamera		
Statybos pradžios metai:	1954	Ilgis: m	2,5
Statybos pabaigos metai:	1985	Plotis: m	2
Rekonstravimo pradžios metai:		Gylis: m	3,36
Rekonstravimo pabaigos metai:		Skersmuo: mm	
Kap. remonto pradžios metai:		Tūris: kub. m	
Kap. remonto pabaigos metai:		Kiekis: vnt.	1
Papr. remonto pradžios metai:		Koordinatė X:	6057035,61
Papr. remonto pabaigos metai:		Koordinatė Y:	582575,4
Medžiaga:	Betonas		

Statinio sudėtinės dalies kadastro duomenys

Žymėjimas	47 (84a)		
Pavadinimas	Šulinys		
Statybos pradžios metai:	1954	Ilgis: m	
Statybos pabaigos metai:	1985	Plotis: m	
Rekonstravimo pradžios metai:		Gylis: m	4,45
Rekonstravimo pabaigos metai:		Skersmuo: mm	1000
Kap. remonto pradžios metai:		Tūris: kub. m	
Kap. remonto pabaigos metai:		Kiekis: vnt.	1
Papr. remonto pradžios metai:		Koordinatė X:	6056957,68
Papr. remonto pabaigos metai:		Koordinatė Y:	582605,8
Medžiaga:	Betonas		

Statinio sudėtinės dalies kadastro duomenys

Žymėjimas	31 (84)		
Pavadinimas	Kamera		
Statybos pradžios metai:	1954	Ilgis: m	3,5
Statybos pabaigos metai:	1985	Plotis: m	1,7
Rekonstravimo pradžios metai:		Gylis: m	2,45
Rekonstravimo pabaigos metai:		Skersmuo: mm	
Kap. remonto pradžios metai:		Tūris: kub. m	
Kap. remonto pabaigos metai:		Kiekis: vnt.	1
Papr. remonto pradžios metai:		Koordinatė X:	6056943,84
Papr. remonto pabaigos metai:		Koordinatė Y:	582578,63
Medžiaga:	Betonas		

Statinio sudėtinės dalies kadastro duomenys

Žymėjimas	33 (133a)		
Pavadinimas	Šulinys		
Statybos pradžios metai:	1954	Ilgis: m	
Statybos pabaigos metai:	1985	Plotis: m	
Rekonstravimo pradžios metai:		Gylis: m	1,98
Rekonstravimo pabaigos metai:		Skersmuo: mm	1500
Kap. remonto pradžios metai:		Tūris: kub. m	
Kap. remonto pabaigos metai:		Kiekis: vnt.	1
Papr. remonto pradžios metai:		Koordinatė X:	6056892,83
Papr. remonto pabaigos metai:		Koordinatė Y:	582578,55
Medžiaga:	Betonas		

Statinio sudėtinės dalies kadastro duomenys

Žymėjimas	59 (136a)		
Pavadinimas	Šulinys		
Statybos pradžios metai:	1954	Ilgis: m	
Statybos pabaigos metai:	1985	Plotis: m	
Rekonstravimo pradžios metai:		Gylis: m	1,92
Rekonstravimo pabaigos metai:		Skersmuo: mm	1500
Kap. remonto pradžios metai:		Tūris: kub. m	
Kap. remonto pabaigos metai:		Kiekis: vnt.	1
Papr. remonto pradžios metai:		Koordinatė X:	6056883,77
Papr. remonto pabaigos metai:		Koordinatė Y:	582577,75
Medžiaga:	Betonas		

Statinio sudėtinės dalies kadastro duomenys

Žymėjimas	34 (125)		
Pavadinimas	Kamera		
Statybos pradžios metai:	1954	Ilgis: m	1,5
Statybos pabaigos metai:	1985	Plotis: m	1,3
Rekonstravimo pradžios metai:		Gylis: m	2,3
Rekonstravimo pabaigos metai:		Skersmuo: mm	
Kap. remonto pradžios metai:		Tūris: kub. m	
Kap. remonto pabaigos metai:		Kiekis: vnt.	1
Papr. remonto pradžios metai:		Koordinatė X:	6056891,82
Papr. remonto pabaigos metai:		Koordinatė Y:	582545,24
Medžiaga:	Betonas		

Statinio sudėtinės dalies kadastro duomenys

Žymėjimas	35 (123)		
Pavadinimas	Kamera		
Statybos pradžios metai:	1954	Ilgis: m	1,4
Statybos pabaigos metai:	1985	Plotis: m	1,25
Rekonstravimo pradžios metai:		Gylis: m	2,35
Rekonstravimo pabaigos metai:		Skersmuo: mm	
Kap. remonto pradžios metai:		Tūris: kub. m	
Kap. remonto pabaigos metai:		Kiekis: vnt.	1
Papr. remonto pradžios metai:		Koordinatė X:	6056890,46
Papr. remonto pabaigos metai:		Koordinatė Y:	582524,94
Medžiaga:	Betonas		

Statinio sudėtinės dalies kadastro duomenys

Žymėjimas	36 (111)		
Pavadinimas	Kamera		
Statybos pradžios metai:	1954	Ilgis: m	1,8
Statybos pabaigos metai:	1985	Plotis: m	1,6
Rekonstravimo pradžios metai:		Gylis: m	2
Rekonstravimo pabaigos metai:		Skersmuo: mm	
Kap. remonto pradžios metai:		Tūris: kub. m	
Kap. remonto pabaigos metai:		Kiekis: vnt.	1
Papr. remonto pradžios metai:		Koordinatė X:	6056890,98
Papr. remonto pabaigos metai:		Koordinatė Y:	582488,89
Medžiaga:	Betonas		

Statinio sudėtinės dalies kadastro duomenys

Žymėjimas	37 (162)		
Pavadinimas	Kamera		
Statybos pradžios metai:	1954	Ilgis: m	1,5
Statybos pabaigos metai:	1985	Plotis: m	1,4
Rekonstravimo pradžios metai:		Gylis: m	2,6
Rekonstravimo pabaigos metai:		Skersmuo: mm	
Kap. remonto pradžios metai:		Tūris: kub. m	
Kap. remonto pabaigos metai:		Kiekis: vnt.	1
Papr. remonto pradžios metai:		Koordinatė X:	6056834,12
Papr. remonto pabaigos metai:		Koordinatė Y:	582488,05
Medžiaga:	Betonas		

Matininkas



VANDENTIEKIO TINKLŲ IR JŲ DALIŲ VERČIŲ NUSTATYMAS

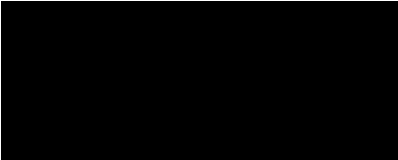
Adresas Vilniaus m. sav. Vilniaus m. Rodūnios kel.
Unikalus numeris 4400-5531-6382
Vertės nustatymo data 2024-07-09

Žymėjimas	Pavadinimas	Kasmetinis vertės mažinimo koeficientas	Matavimo vienetas	Kiekis	Įkainojimo pagrindas	Vidutinė vieneto statybos vertė po indeksavimo, Eur	Atkūrimo kaštai (statybinė vertė), Eur	Nusidėvėjimas %	Atkuriamoji vertė, Eur	Viėtovės pataisos koeficientas	Vidutinė rinkos vertė, Eur
1	2	3	4	5	6	7	8	9	10	11	12
1-4	Vandentiekio tinklai	4	m	30,07	NTK 2024-4.1.12	113,18	3400	75	851	1	851
4-11-12	Vandentiekio tinklai	4	m	25,8	NTK 2024-4.1.12	104,02	2680	75	671	1	671
4-13-18	Vandentiekio tinklai	4	m	26,82	NTK 2024-4.1.12	104,02	2790	75	697	1	697
4-5	Vandentiekio tinklai	4	m	29,16	NTK 2024-4.1.12	113,18	3300	75	825	1	825
5-7	Vandentiekio tinklai	4	m	3,99	NTK 2024-4.1.12	113,18	452	75	113	1	113
7-10	Vandentiekio tinklai	4	m	15,99	NTK 2024-4.1.12	113,18	1810	75	452	1	452
7-19	Vandentiekio tinklai	2	m	5,9	NTK 2024-4.1.12	203,83	1200	0	1200	1	1200
19-21	Vandentiekio tinklai	4	m	49,5	NTK 2024-4.1.12	203,83	10100	0	10100	1	10100
10-22-23	Vandentiekio tinklai	2	m	14,54	NTK 2024-4.1.11	197,05	2870	75	716	1	716

1	2	3	4	5	6	7	8	9	10	11	12
23-25	Vandentiekio tinklai	4	m	7,53	NTK 2024-4.1.12	203,83	1530	0	1530	1	1530
25-27	Vandentiekio tinklai	4	m	7,68	NTK 2024-4.1.12	203,83	1570	0	1570	1	1570
27-28	Vandentiekio tinklai	2	m	34,14	NTK 2024-4.1.11	197,05	6730	75	1680	1	1680
28-40-45	Vandentiekio tinklai	4	m	145,76	NTK 2024-4.1.12	174,53	25400	75	6360	1	6360
28-29	Vandentiekio tinklai	2	m	31,95	NTK 2024-4.1.11	197,05	6300	75	1570	1	1570
29-46	Vandentiekio tinklai	2	m	17,11	NTK 2024-4.1.11	140,23	2400	75	600	1	600
29-30	Vandentiekio tinklai	2	m	79,34	NTK 2024-4.1.11	197,05	15600	75	3910	1	3910
30-47	Vandentiekio tinklai	2	m	27	NTK 2024-4.1.11	197,05	5320	75	1330	1	1330
47-49	Vandentiekio tinklai	2	m	24,41	NTK 2024-4.1.11	197,05	4810	75	1200	1	1200
48-50-53	Vandentiekio tinklai	2	m	29,26	NTK 2024-4.1.11	197,05	5770	75	1440	1	1440
30-31	Vandentiekio tinklai	2	m	12,5	NTK 2024-4.1.11	197,05	2460	75	616	1	616
31-54	Vandentiekio tinklai	2	m	16,17	NTK 2024-4.1.11	140,23	2270	75	567	1	567
32-55	Vandentiekio tinklai	2	m	16,08	NTK 2024-4.1.11	140,23	2250	75	564	1	564
31-33	Vandentiekio tinklai	2	m	51,02	NTK 2024-4.1.11	197,05	10100	75	2510	1	2510
33-34	Vandentiekio tinklai	2	m	33,33	NTK 2024-4.1.11	197,05	6570	75	1640	1	1640
34-35	Vandentiekio tinklai	2	m	20,35	NTK 2024-4.1.11	197,05	4010	75	1000	1	1000
35-56-57	Vandentiekio tinklai	2	m	1,45	NTK 2024-4.1.11	139,49	202	75	51	1	51
35-36	Vandentiekio tinklai	2	m	36,05	NTK 2024-4.1.11	197,05	7100	75	1780	1	1780
36-37	Vandentiekio tinklai	2	m	56,86	NTK 2024-4.1.11	197,05	11200	75	2800	1	2800
37-58	Vandentiekio tinklai	2	m	13,23	NTK 2024-4.1.11	139,49	1850	75	461	1	461
37-39	Vandentiekio tinklai	2	m	26,47	NTK 2024-4.1.11	197,05	5220	75	1300	1	1300

1	2	3	4	5	6	7	8	9	10	11	12
33-59-60	Vandentiekio tinklai	4	m	39,99	NTK 2024-4.1.12	174,53	6980	75	1740	1	1740
Viso							164000		51800		51800

Matininkas



2024-07-10 09:23:26